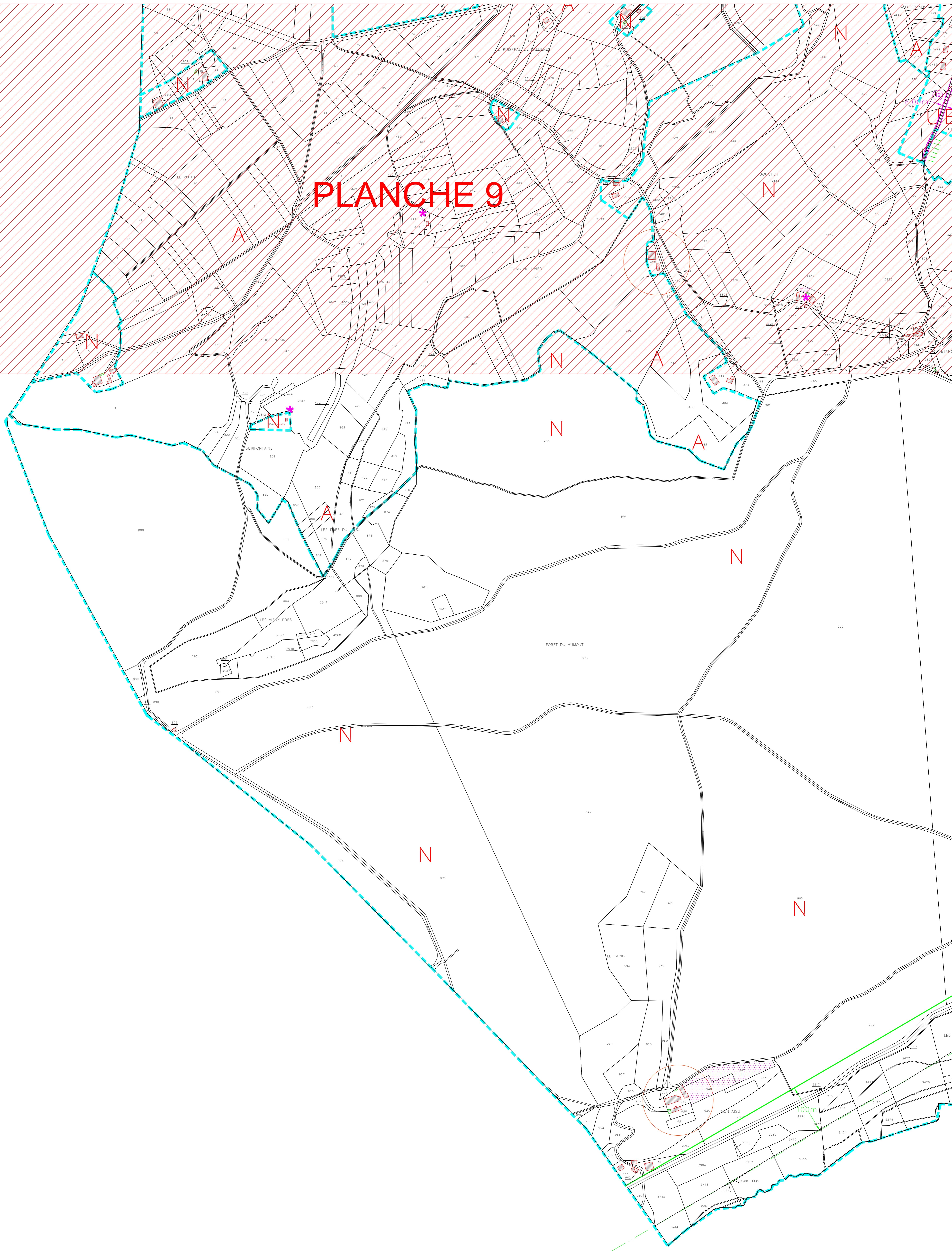
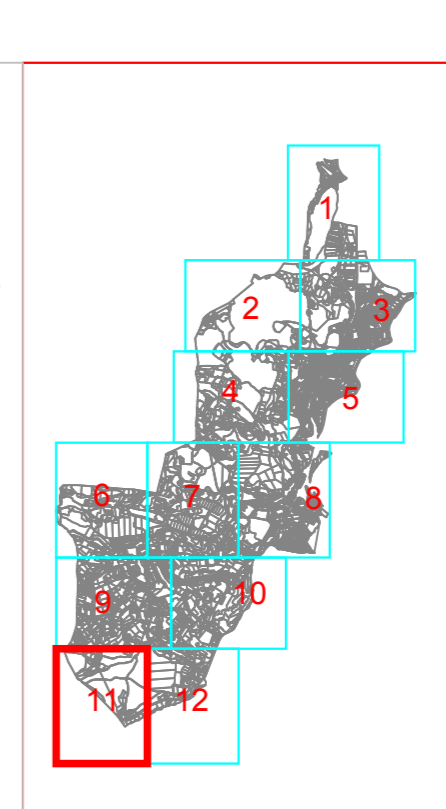


# PLANCHE 9



- UA zone correspondant au centre des entités urbaines
- UAa secteur correspondant aux constructions collectives
- UB zone correspondant aux extensions récentes : zone pavillonnaire
- UC zone mixte (habitat et activités économiques)
- UL zone de sports et de loisirs
- UY zone d'activités économiques
- 1AU zone destinée à être ouverte à l'urbanisation avec vocation principale d'habitat à court terme
- 1AUa secteur destiné à être ouvert à l'urbanisation pour des constructions collectives à court terme
- 1AUL zone destinée à être ouverte à l'urbanisation pour les sports et les loisirs
- 1AULI secteur destiné à être ouvert à l'urbanisation pour les sports et les loisirs en zone inondable
- 1AUY zone destinée à être ouverte à l'urbanisation pour des activités économiques à court terme
- 1AUYI secteur de montagne destiné à être ouvert à l'urbanisation pour des activités économiques (zone départementale), à court terme
- 2AU zone à caractère naturel destinée à être ouverte à l'urbanisation à long terme (réserve foncière)
- A zone agricole
- Aa secteur agricole destiné aux activités maraîchères et horticoles
- N zone naturelle (paysage, environnement, forêts, captages)
- Na secteur de carrière (traitement des matériaux uniquement)
- Ni secteur naturel inondable
- Nl secteur naturel de sports et de loisirs liés à l'environnement
- éléments particuliers du patrimoine à préserver
- ▨ éléments paysagers à préserver
- ▤ emplacements réservés
- exploitations agricoles en activité



**PARCELLAIRE CADASTRAL**  
**PLANCHE N°11**  
 11.09.2006  
 JPM

1/2500'